

## IDÉFASEN

Formålet med idéfasen er at invitere borgere og interessenter til at komme med idéer og forslag til den kommende planlægning for et område til vindmøller.

For mere information om projektet, herunder visualiseringer af vindmøllerne, kan ses på kommunens hjemmeside [www.guldborgsund.dk](http://www.guldborgsund.dk) under Politik -> Kommuneplan -> Aktuelle kommuneplantillæg.

Evt. spørgsmål kan rettes til Planlægnings- og Byfornyelsesenheden: Karsten Kolle tlf. 5473 1896.

## TIDSFRISTER

Der kan indsendes ideer og forslag til kommunen frem til 14. juli 2010.

På baggrund af en politisk vurdering af idéfasens resultat, vil der kunne udsendes et forslag til kommuneplantillæg med tilhørende VVM, samt lokalplan i 8 ugers høring i efteråret 2010.

IDÉER OG FORSLAG SENDES TIL:  
GULDBORGSUND KOMMUNE  
RÅDHUSET  
PARKVEJ 37  
4800 NYKØBING F

TLF 5473 1000  
FAX 5473 1020

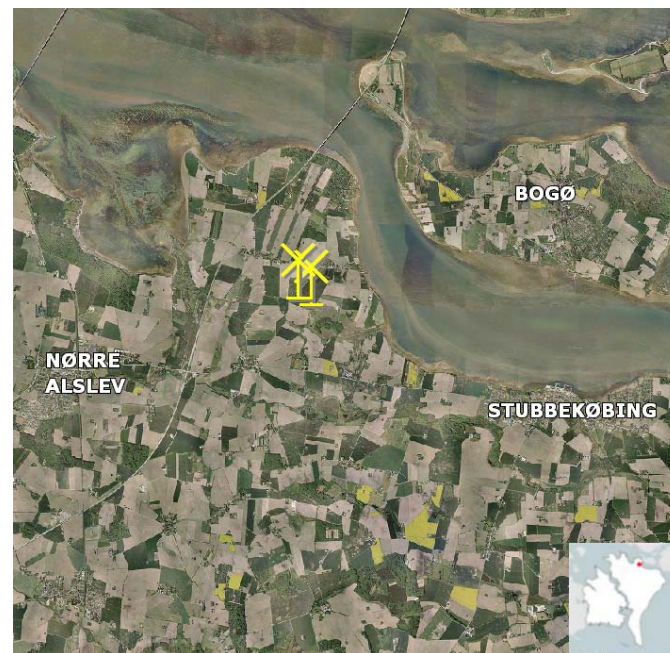
KOMMUNEN@GULDBORGSUND.DK  
WWW.GULDBORGSUND.DK



GULDBORGSUND

# IDEFASE FOR VINDMØLLER VED SORTSØ

**INDKALDELSE AF IDEER OG FORSLAG TIL  
PLANLÆGNINGEN FOR NYE STØRRE VINDMØLLER  
SYD FOR SORTSØ**



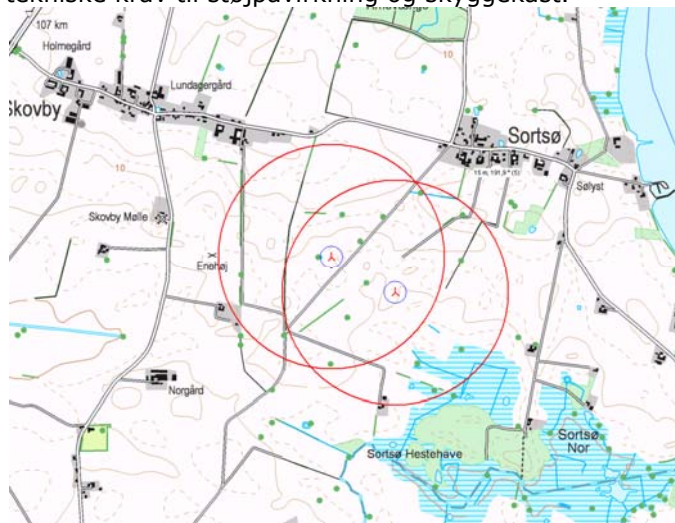
GULDBORGSUND KOMMUNE  
JUNI 2010

## BAGGRUND

På baggrund af en ansøgning om tilladelse til opstilling af 2 vindmøller med en højde på 125 meter har et flertal i byrådet besluttet at udsende denne folder for at få idéer og forslag til en evt. planlægning for projektet.

## PROJEKTET

Projektet består af opførelse af 2 større vindmøller ved Sortsø og Skovby på Nordfalster. Møllerne placeres med en afstand på 500 meter til nærmeste bolig, det er dokumenteret at møllerne kan leve op til de tekniske krav til støjpåvirkning og skyggekast.

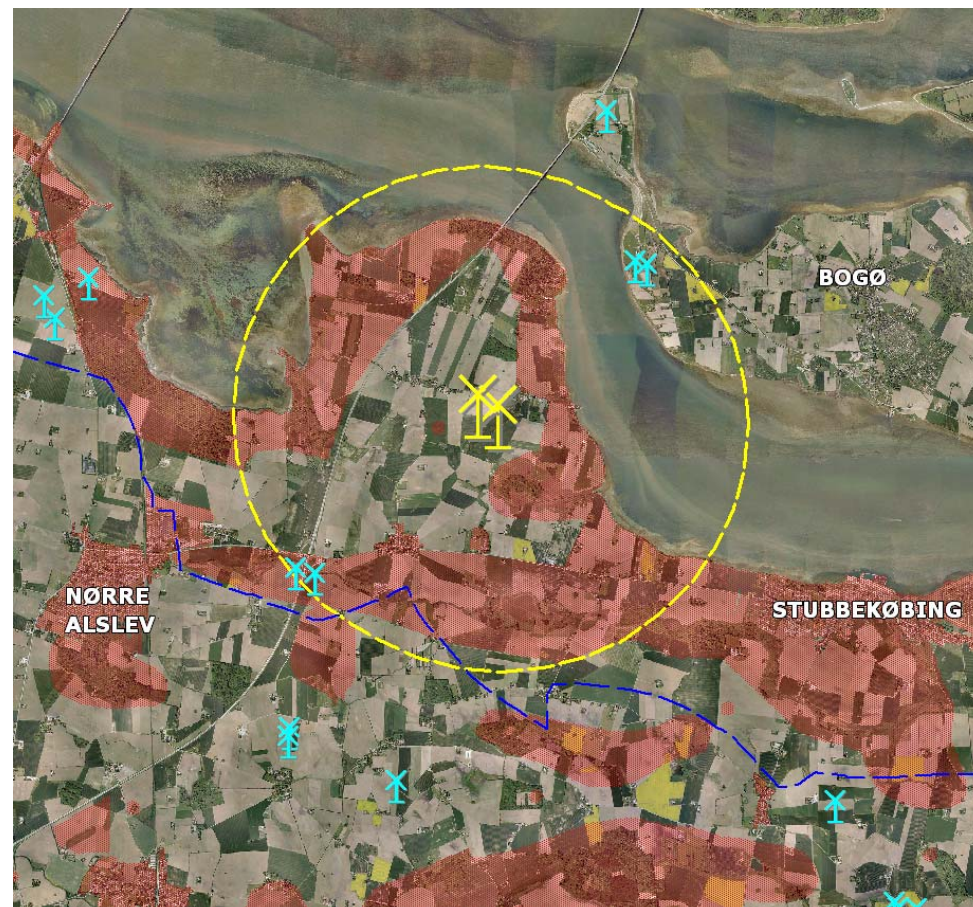


## PLANLÆGNINGSMÆSSIGE FORHOLD





Projektet ligger uden for kommuneplanens vindmølle-minuszone (områder med forbud mod vindmøller) og opfylder stort set alle betingelser for planlægning af vindmøller i Kommuneplan 2009-2021.

Kommuneplanens retningslinje 4.2.1.9 foreskriver dog, at der skal holdes en afstand på mindst 28 gange møllernes højde (3500 meter) til øvrige vindmøller. Der ligger 4 vindmøller inden for denne afstand, hvorfor der skal redegøres for forholdet til de 4 vindmøller i den efterfølgende planlægning.

Placeringen er inden for Kystnærhedszonen, hvorfor der vil skulle foretages en vurdering af forholdet hertil.



Planlægningsmæssige forhold i området (illustreret på kortet):

-  Kystnærhedszonen
-  Vindmølleminuszone
-  Eksisterende vindmøller
-  Nye vindmøller med konsekvensområde